

GRAFISK DESIGN



Sportslogo til Ishockeyklubben Esbjerg Energy.

På valgfaget avanceret Vektorgrafik har jeg lavet et udspil til et nyt logo til Esbjerg Energy. Klubben klarer sig rigtig godt i ishockeyens superliga, men deres logo tillægger ikke navnet nogen merværdi. Logoet skal kunne bruges i utrolig mange størrelser; stort som småt, og da det ofte betragtes på lang afstand, er det vigtigt at holde detaljerne i en størrelse, der ikke bliver gnidret, men uden at det bliver bombastisk.

KVALITETSVURDERING

Jeg har fået lavet et logo med markant mere karakter end det eksisterende, og så har logoet noget at fortælle. Der er mange detaljer i logoet, som tillægger både navnet og byen en merværdi. Logoet fungerer både med og uden navnetræk, og det kan bruges både meget småt og meget stort.

AFSENDER

Ishockeyklubben Esbjerg Energy, som repræsenterer en by fuld af energi - EnergiMetropol Esbjerg.

MÅLGRUPPE

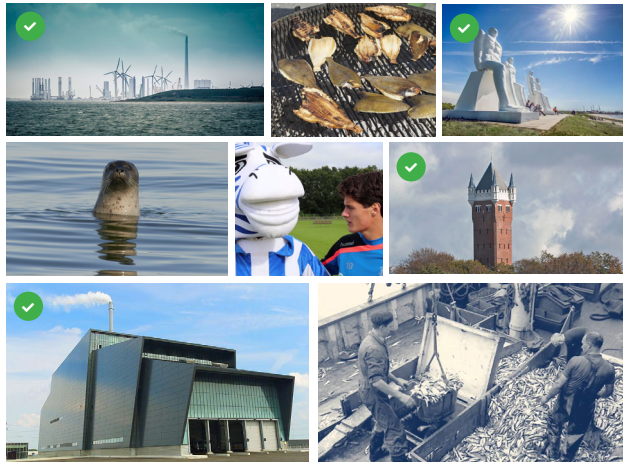
Sportsglade mænd i alderen 25 - 45, som drives af spillets fart, intensitet og power.

BUDSKAB

Byens energi skal samles i et tydeligt bomærke, som kan støtte klubbens spillere og skabe respekt hos modstanderne.

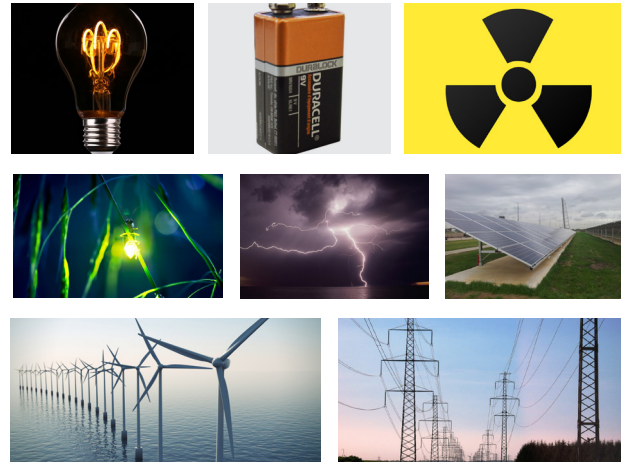
0.1 BRAINSTORM PÅ ESBJERG

Research på byens forskellige kendetegn.



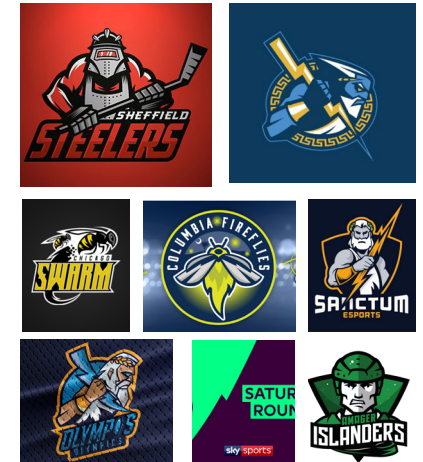
0.2 BRAINSTORM PÅ ENERGY

Research på energikilder; Fossile såvel som vedvarende.



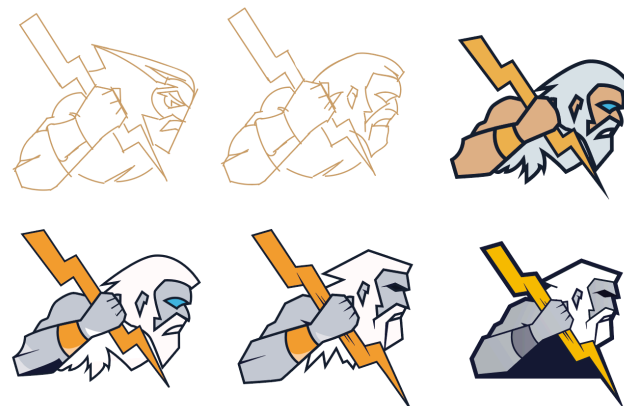
0.3 MOODBOARD

Inspirationssøgning indenfor stilarten



0.4 SYMBOLIK

Tre symboler på energi fik chancen, men lynet står som det stærkeste symbol af de tre, og det spænder over både fossil- og vedvarende energi. Zeus, den største og mægtigste af de græske guder, giver lynet karakter og personlighed.



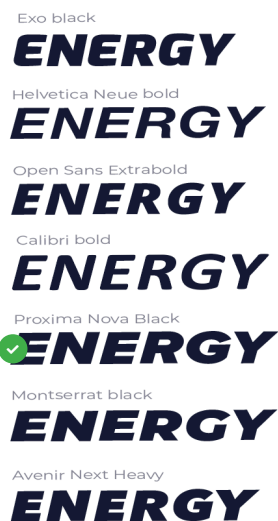
0.5 UDVIKLING AF BOMÆRKE

Kroppen skitseres uden laurbærblade for at fjerne det græske. Der prøves med et nyt hoved. Bomærket tegnes op. Der forsøges med skygger og højlys. Bomærket justeres og får en fed outline.



0.6 TYPOGRAFI

Jeg har valgt fonten Proxima Nova Black Italic. Dens høje versalhøjde, brede glyffer og kursive snit giver den god tyngde og dynamik, som gør den i stand til at bære et detaljeret og kompakt bomærke.



0.7 NEGATIVE SPACE

Byens kendetegn bruges til at forme et skæg eller en bjergtop til at binde bomærke og logotype sammen.



0.8 FARVER

Deres eksisterende farver har fået lidt mere karakter. Derudover har jeg valgt at kalde dem: Storytelling Yellow, Night Blue, Energy Blue og Sky Blue.

STORYTELLING YELLOW

CMYK: 0 30 100 0

NIGHT BLUE

CMYK: 100 85 45 50

ENERGY BLUE

CMYK: 35 20 20 20

SKY BLUE

CMYK: 15 10 10 10