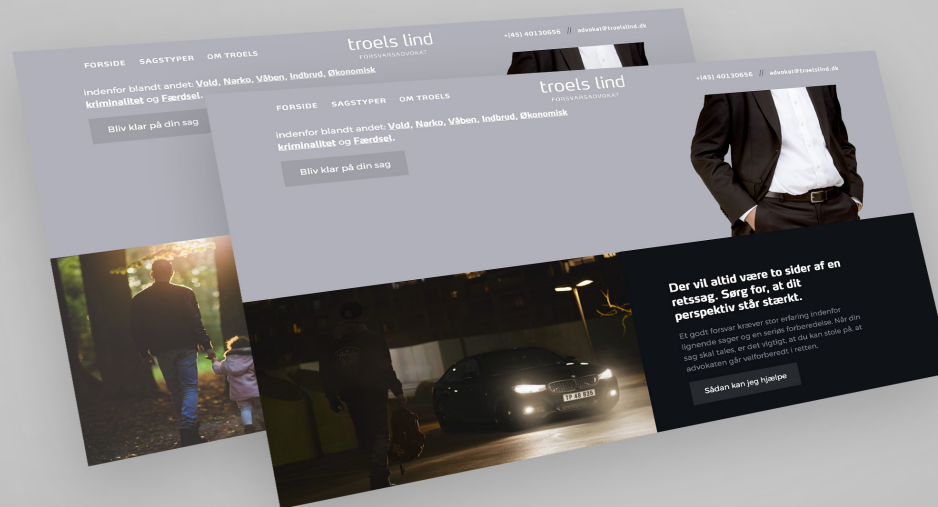


GRAFIK OG BILLED- BEHANDLING



Digitalt signaturbillede til forsvarsadvokaten Troels Lind

For at underbygge advokatens slogan "Der vil altid være to sider af en retssag. Sørg for, at dit perspektiv står stærkt." udviklede jeg et signaturbillede til hjemmesiden og digital annoncering. Billedet skulle vise den samme person med et kriminelt og uskyldigt perspektiv.

KVALITETSVURDERING

Idéen har fået meget ros for at komme med et kreativt indspark til en ellers meget konservativ branche, og jeg kan se i mine screenrecordings, at folk elsker at lege med animationen.

Billedet er blevet lidt mørkt, men det skarpe lys på udgangspunktet har brændt så mange detaljer ud af jakken, at manden ellers ville blive for "flad".

BILLEMATERIALE

Billederne har jeg delvist haft en fotograf til at tage, og delvist fundet på diverse gratis billedbanke.

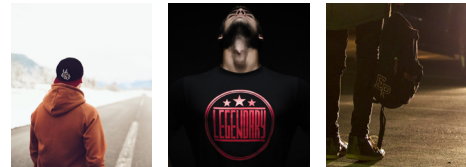
VÆRKTØJER

Alle grundjusteringer er lavet i Camera Raw og åbnet som Smart-object, imens selve samkopieringen er lavet i Photoshop.

OPLØSNING OG FARVERUM

Det færdige billede skal kun bruges digitalt, hvor effekten er mulig. Derfor holdes billedet i RGB og gemmes i 72ppi.

0.1 VALG AF BILLEDER

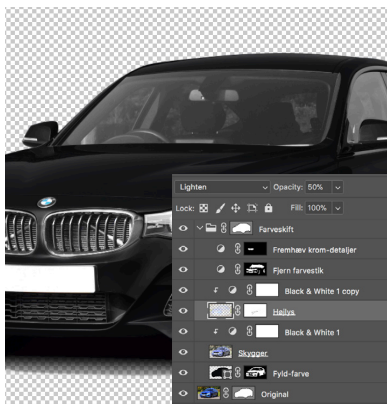


0.2 OPBYGNING AF KOMPOSITION



0.3 BILENS FARVE SKIFTES

Bilens farve skiftes ved at markere højlys og skygger fra Channels, og blende det med et farvet lag.



0.4 NYE SKYGGER

Der laves nye skygger med Pen Tool, Gaussian Blur og masker. Ved skoen og bilen laves de i to lag.

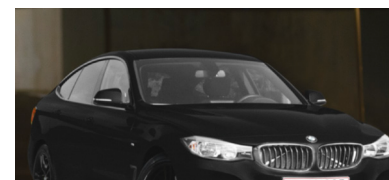


0.5 NY NUMMERPLADE



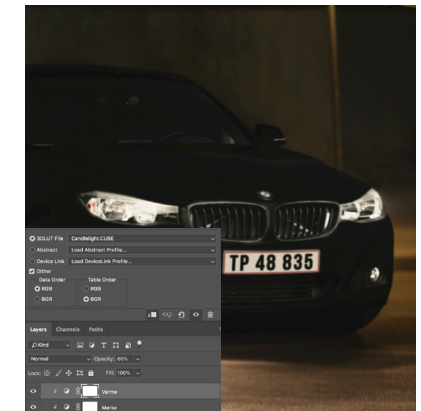
0.6 FJERN POLOEN

Resterne af Poloen fjernes med Clone Stamp Tool.



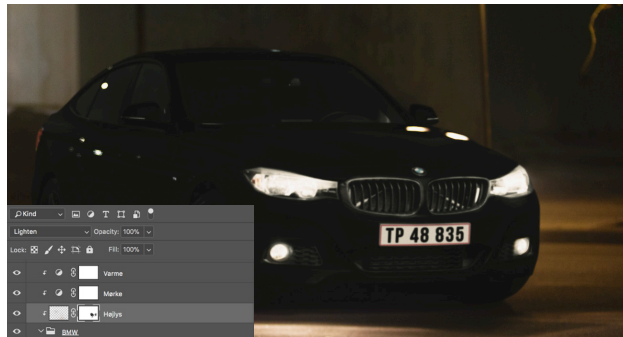
0.7 FARVEJUSTERING

Farverne justeres med Curves, Color Lookup og masker.



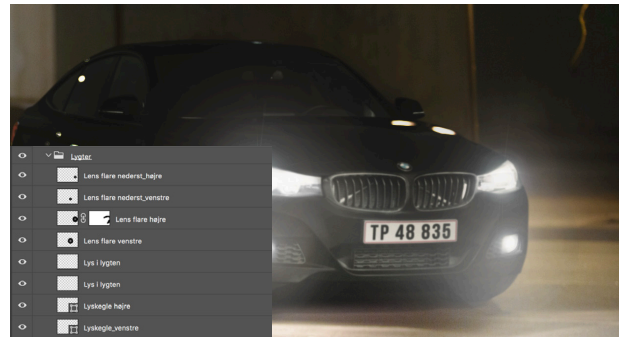
0.8 TILFØJ HØJLYS

På samme måde, som da bilens farve skulle skiftes, markeres højlyspletterne fra Channels og blendes med BMW'en.



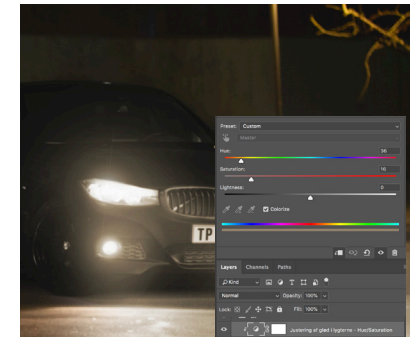
0.9 TÆND LYSET

Lyset i lygterne tændes med en blød brush, samt ved at lave en oval markering, fylde den med sort, lave en Lens Flare og blende den i med Screen.



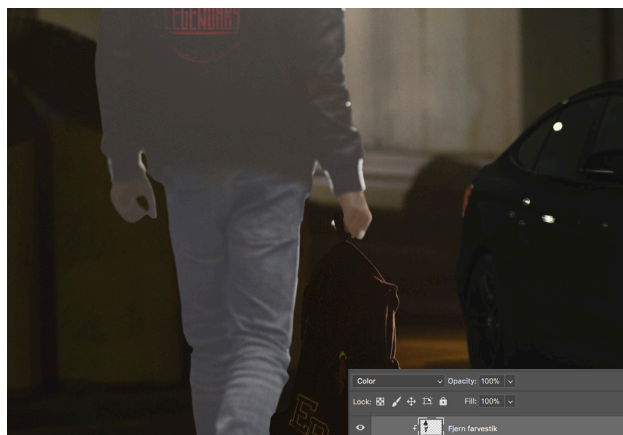
0.10 JYSTER LYSETS

Den skarpe overgang i Lens Flaren tages med Levels, og farven tilpasses med Hue/Saturation.



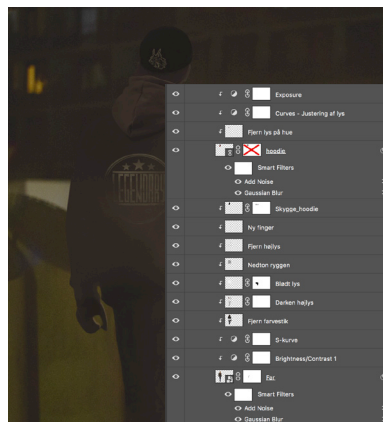
0.11 FJERN FARVESTIK

For at fjerne det orange og grønne farvestik, markeres en korrekt farve i nærheden og males med en blød brush med blending moden sat til Color på de farvede områder.



0.12 TILPAS LYS OG SKYGGER

På alle elementerne lægges nye lys og skygger med en blød brush sat til Soft-Light og Darken.



0.13 GENSKÆR FRA BILEN

Til sidst farvejusteres det samlede billede, og der lægges en højlysstribe op langs mandens højre side med en blød brush.

